



# Reunião de coordenadores

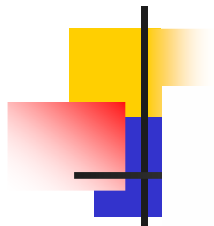
---

Área:

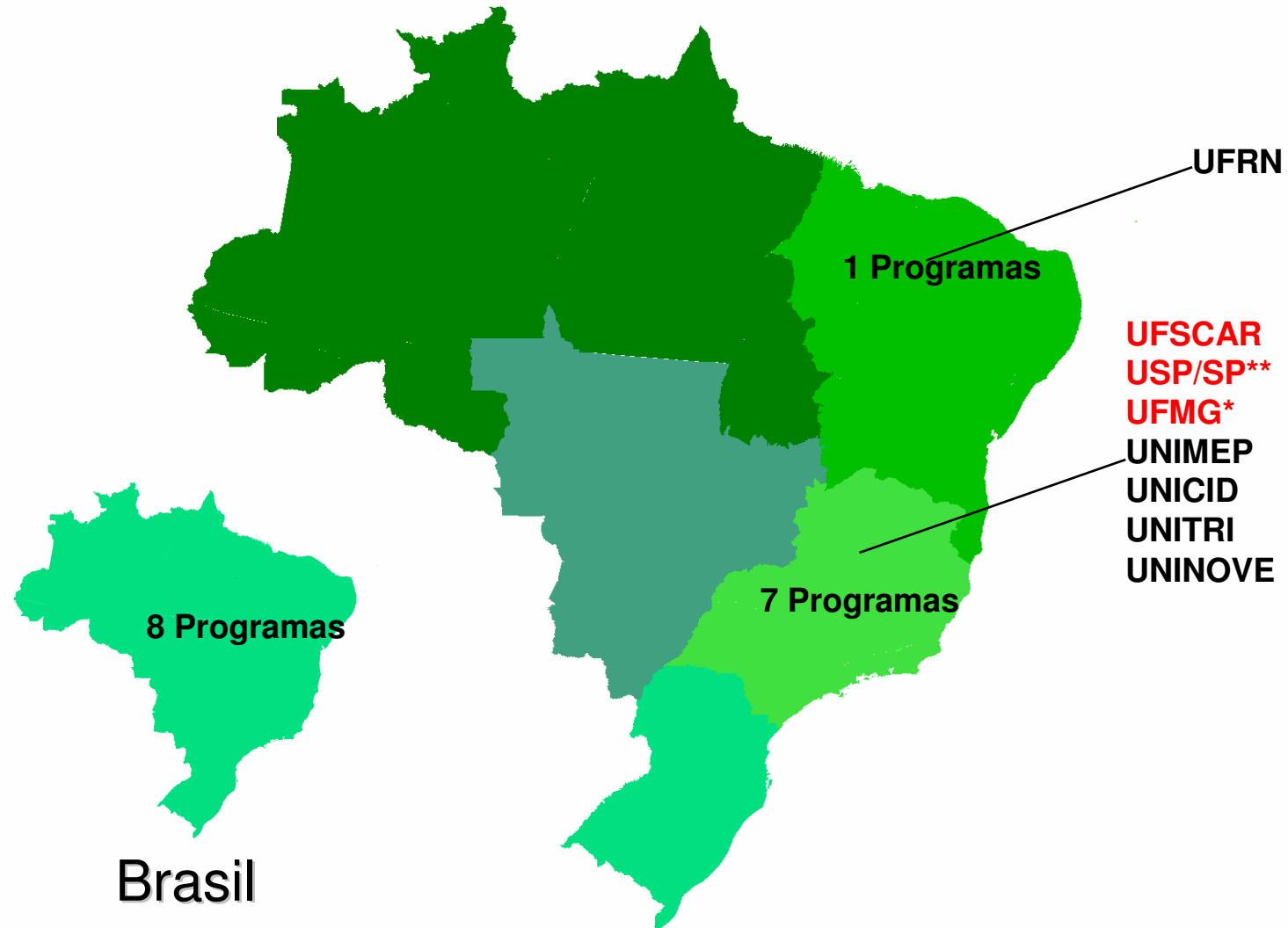
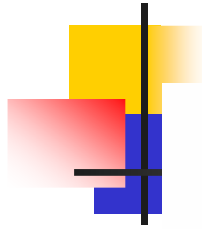
Educação Física, Fonoaudiologia,  
Fisioterapia e Terapia Ocupacional

30/01/2007

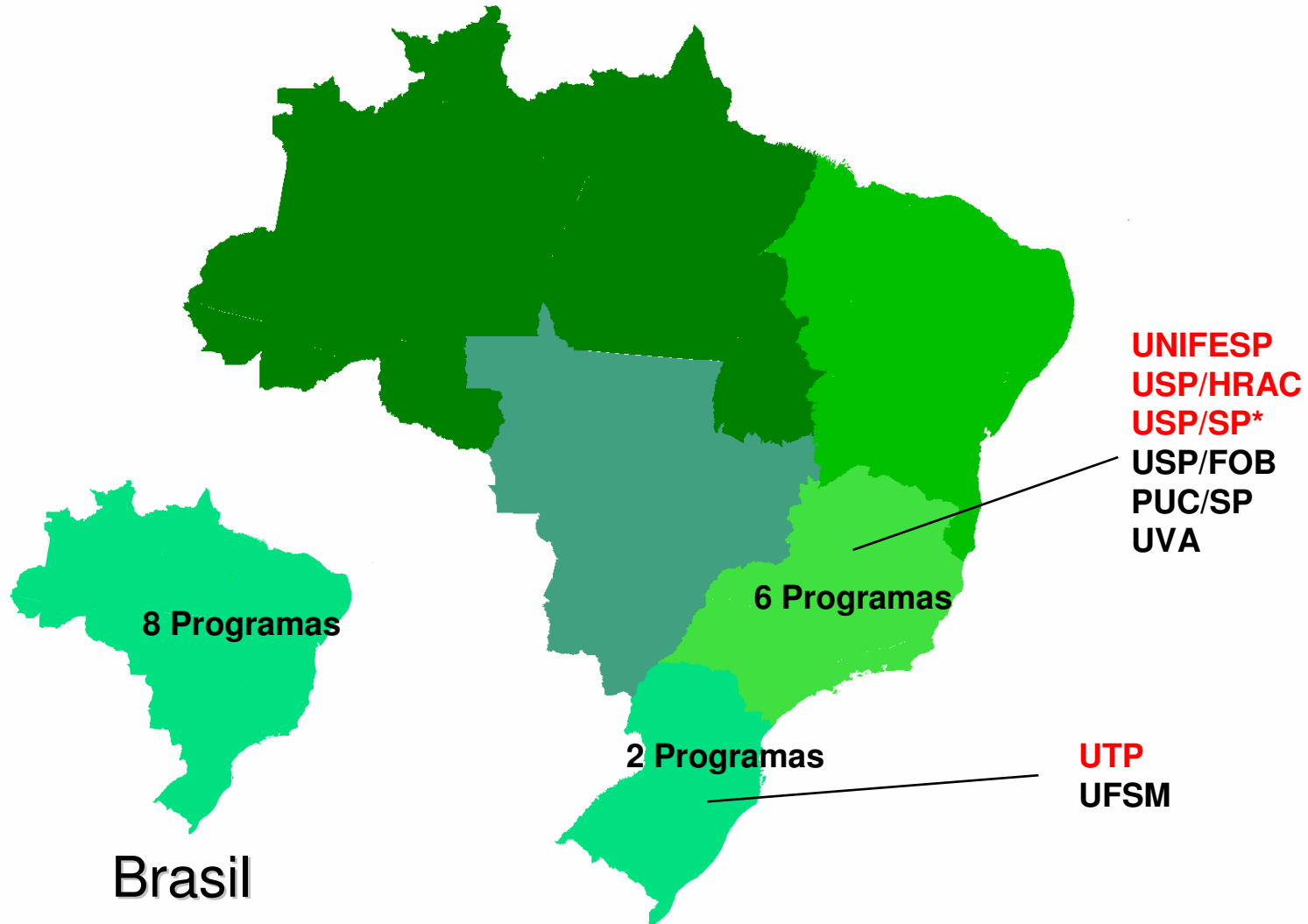
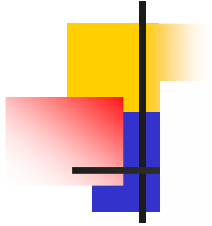
# Programas de Pós-Graduação em Educação Física - 2006



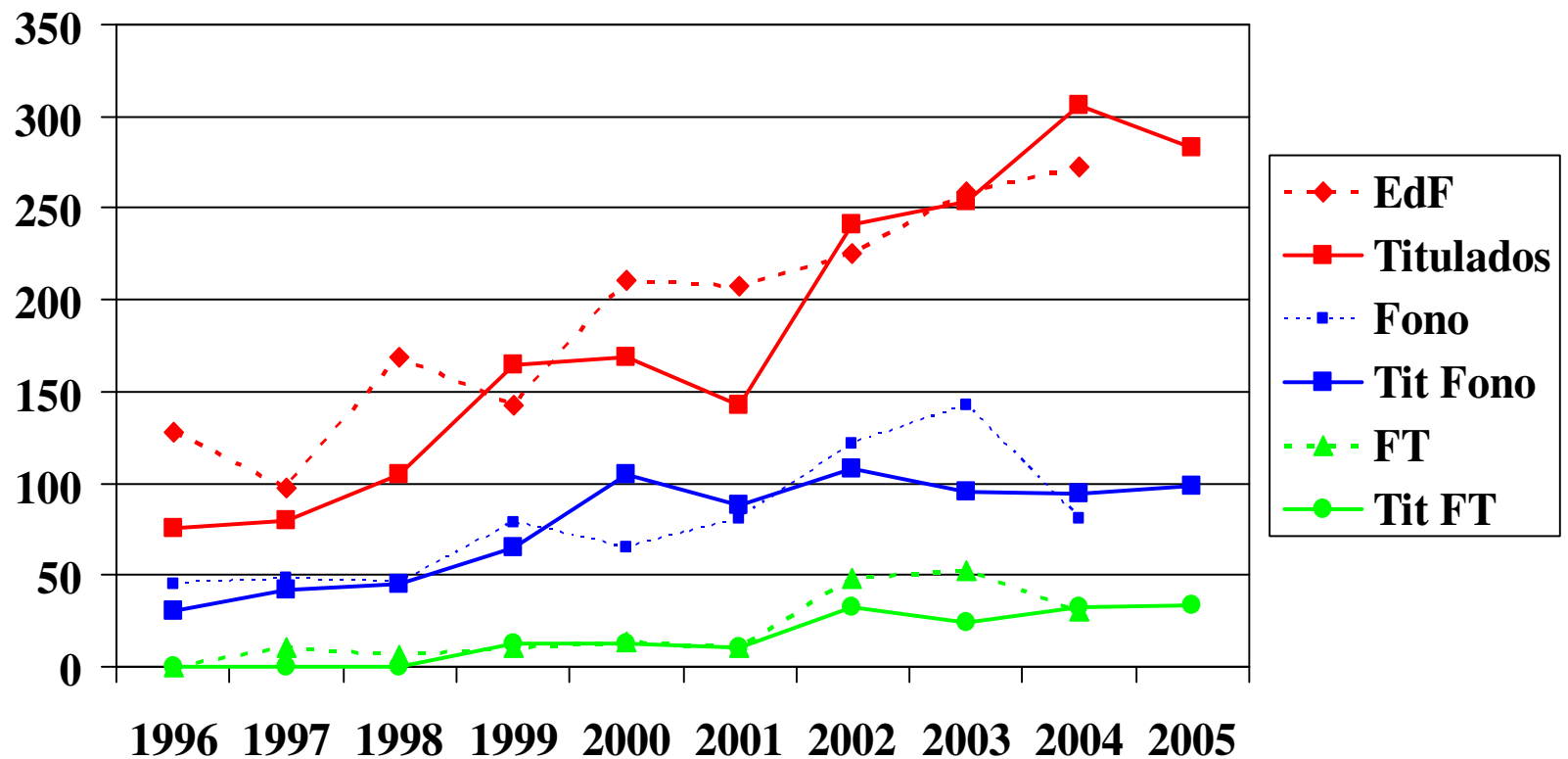
# Programas de Pós-Graduação em Fisioterapia e Terapia Ocupacional - 2006



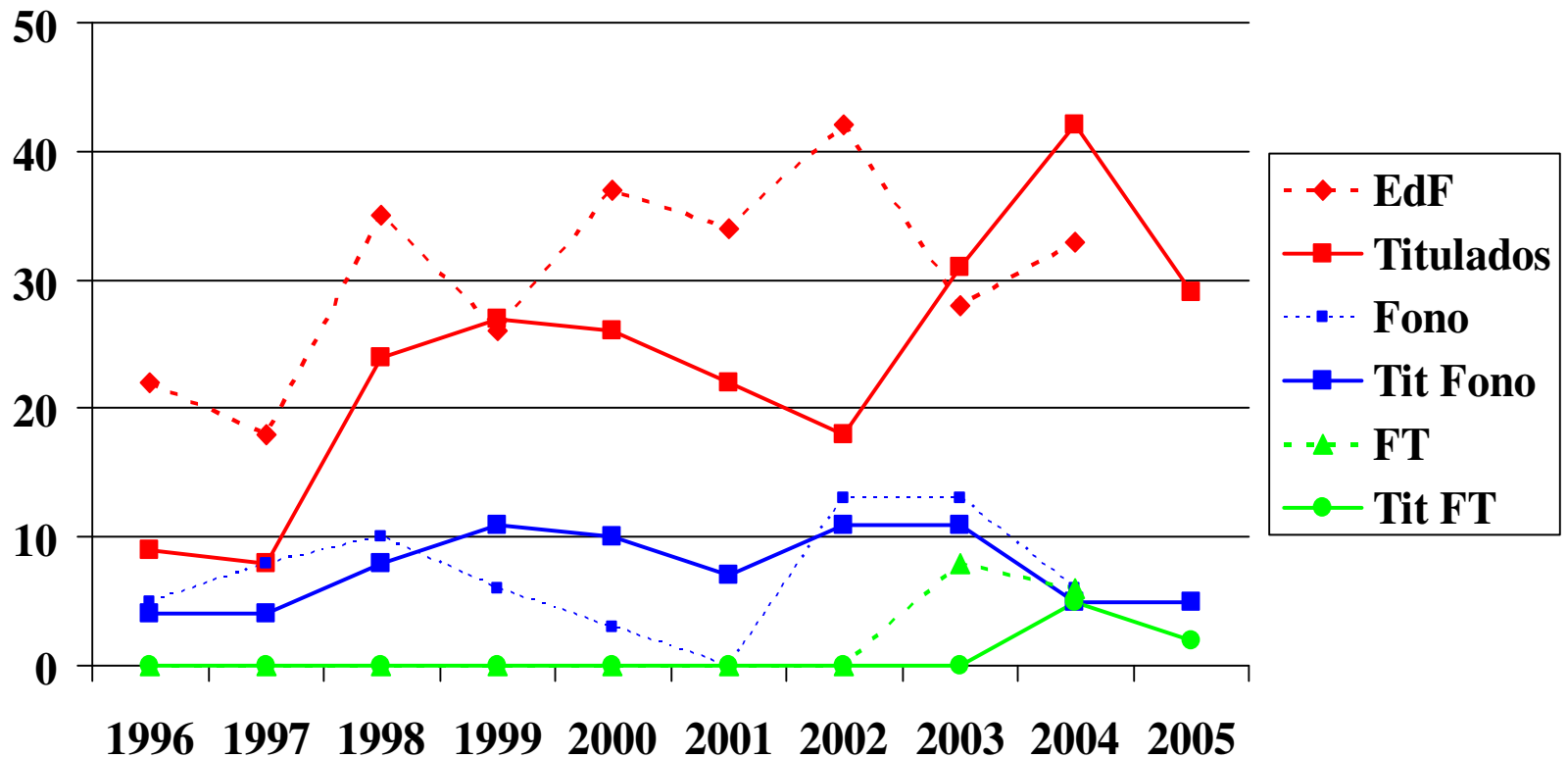
# Programas de Pós-Graduação em Fonoaudiologia - 2006



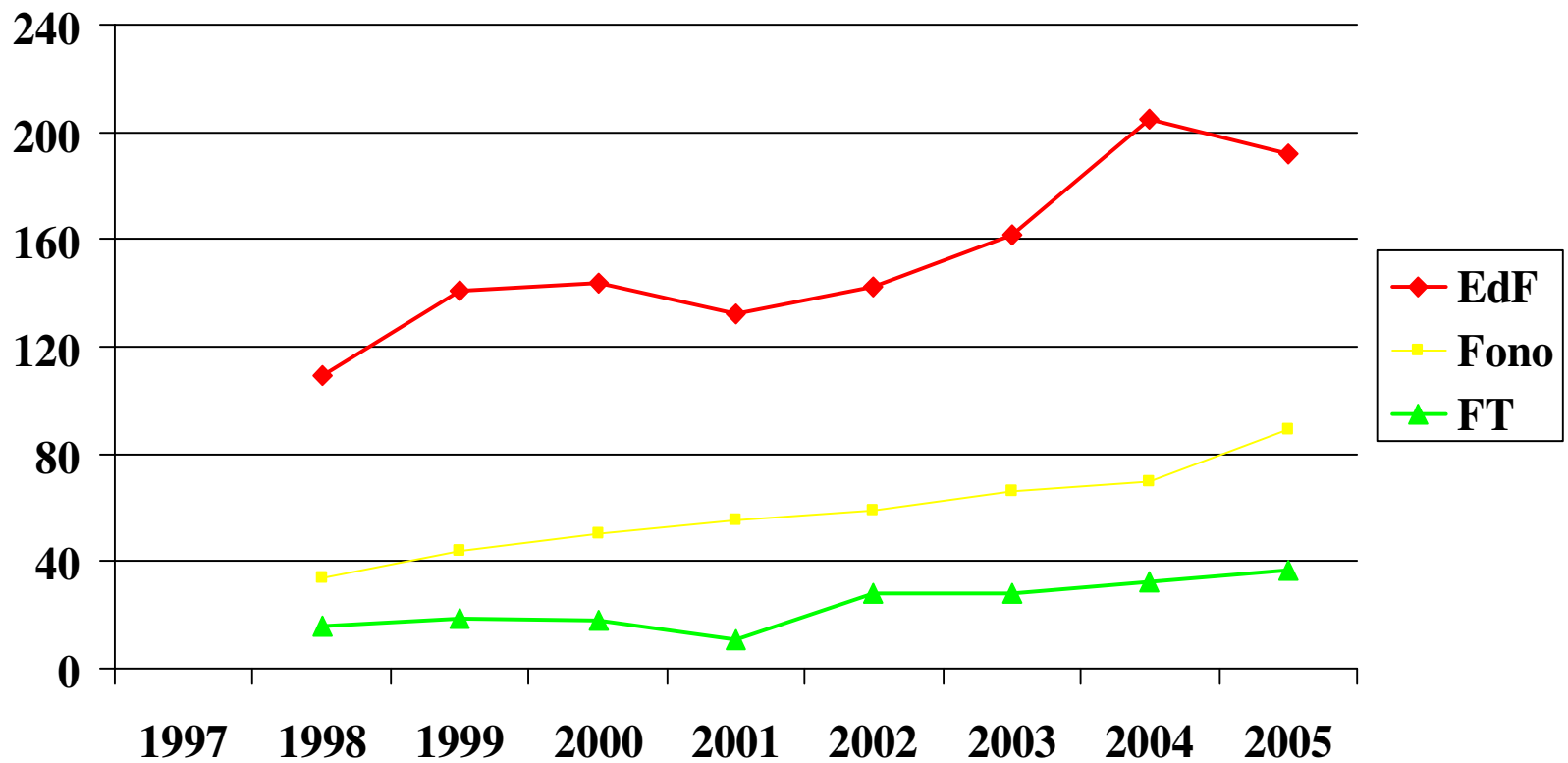
# Mestrado: Alunos novos e titulados



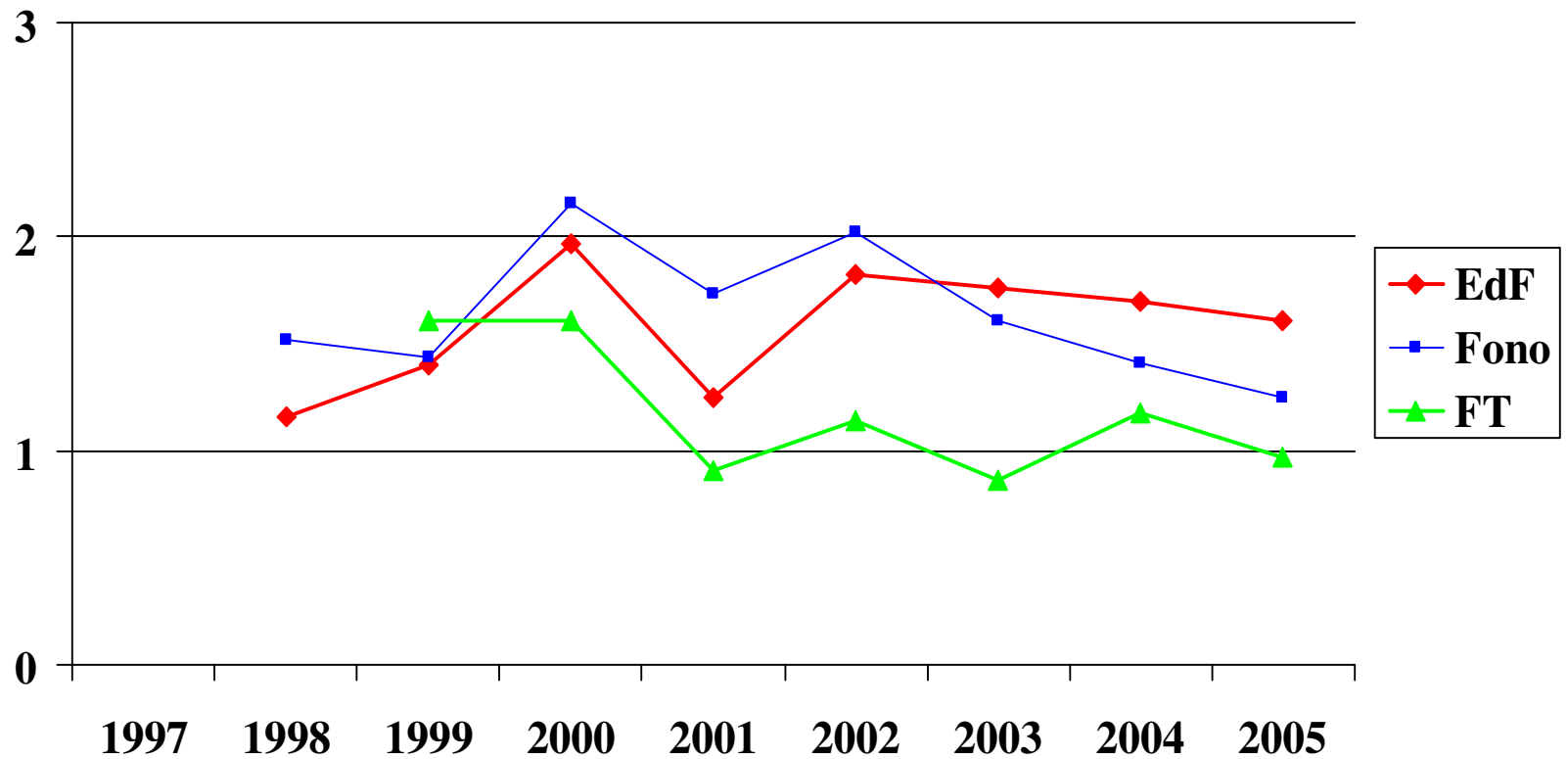
# Doutorado: Alunos novos e titulados



# Corpo docente: número de NRD6

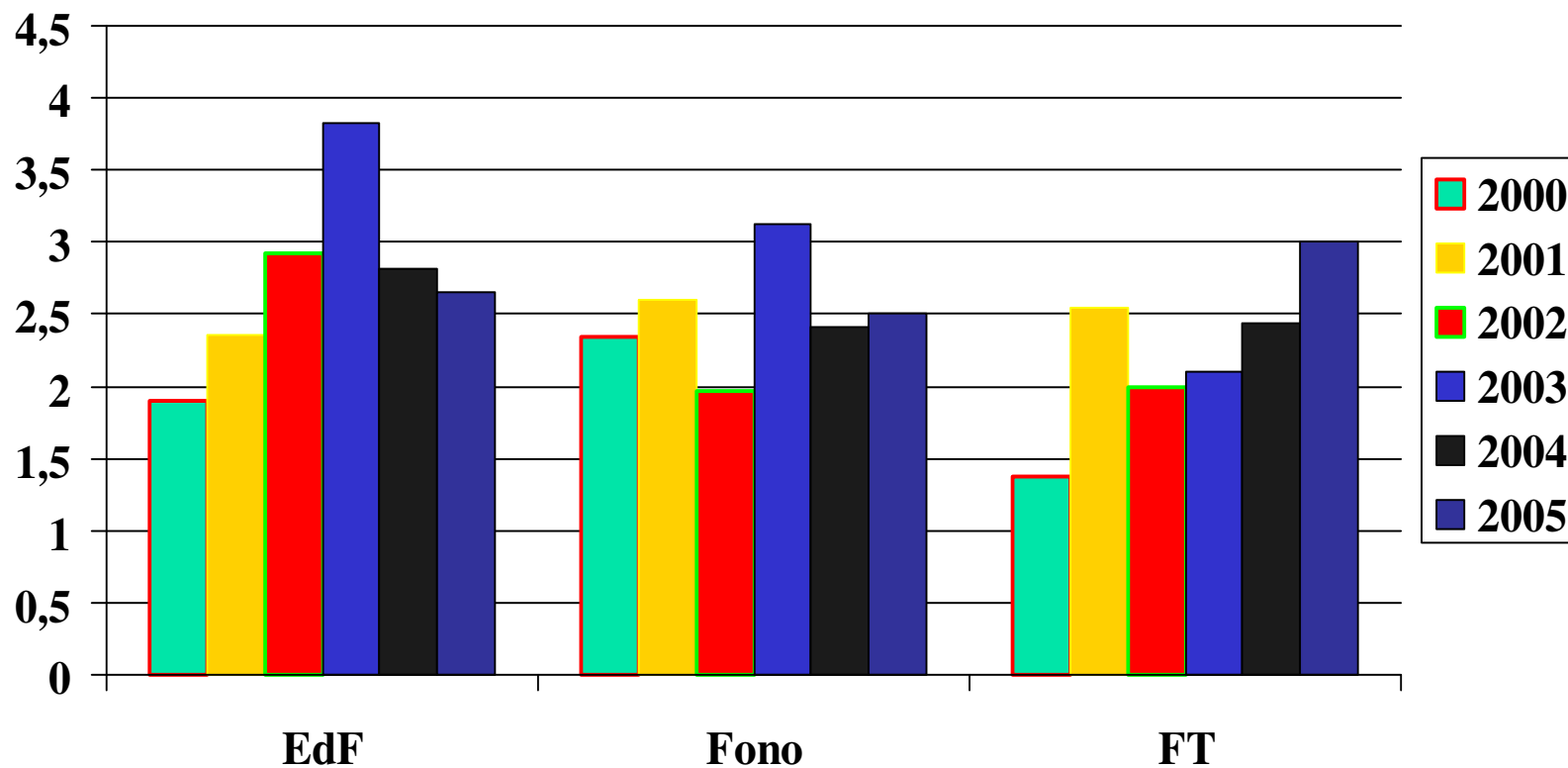


# Titulados por NRD6

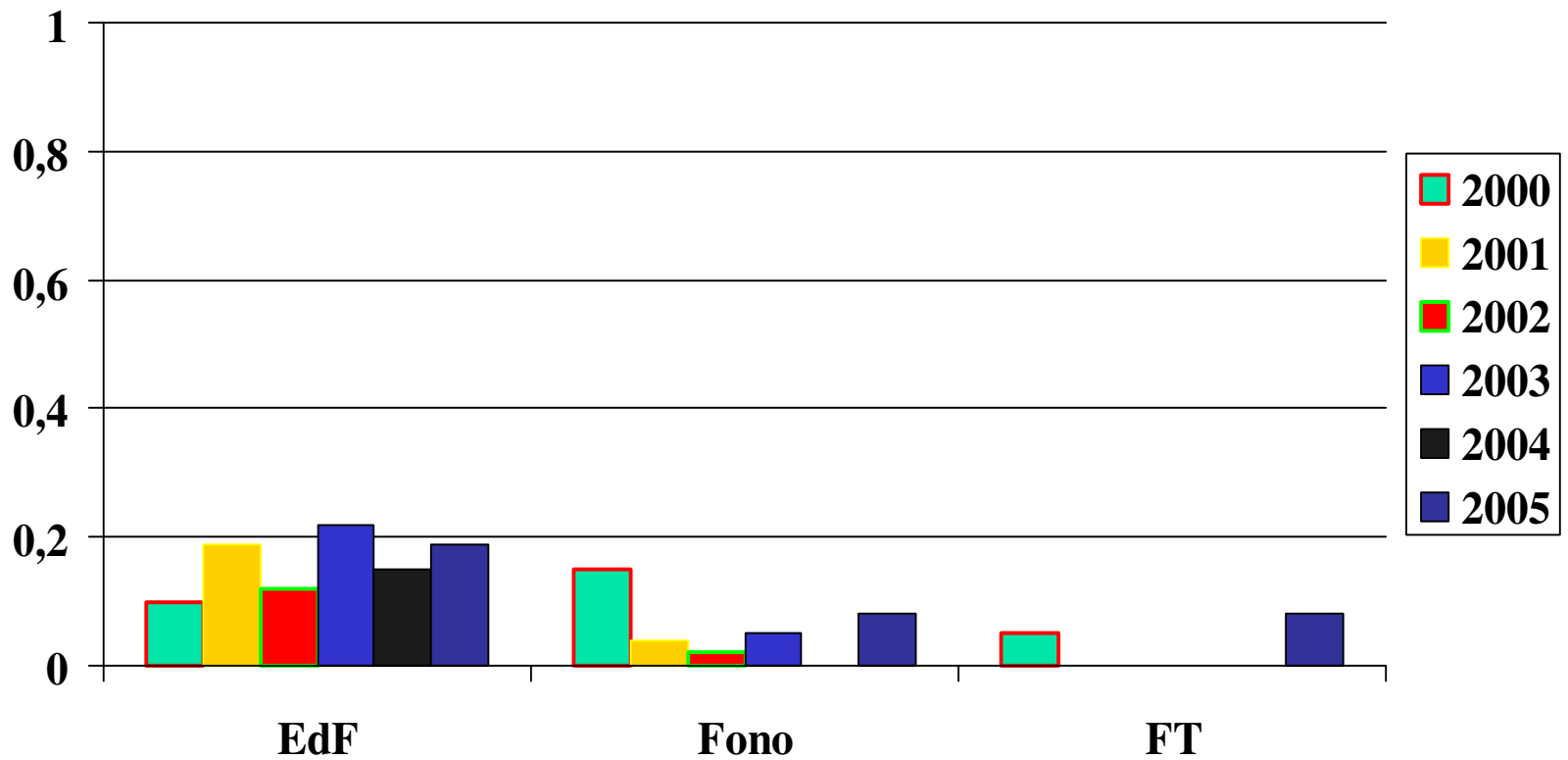




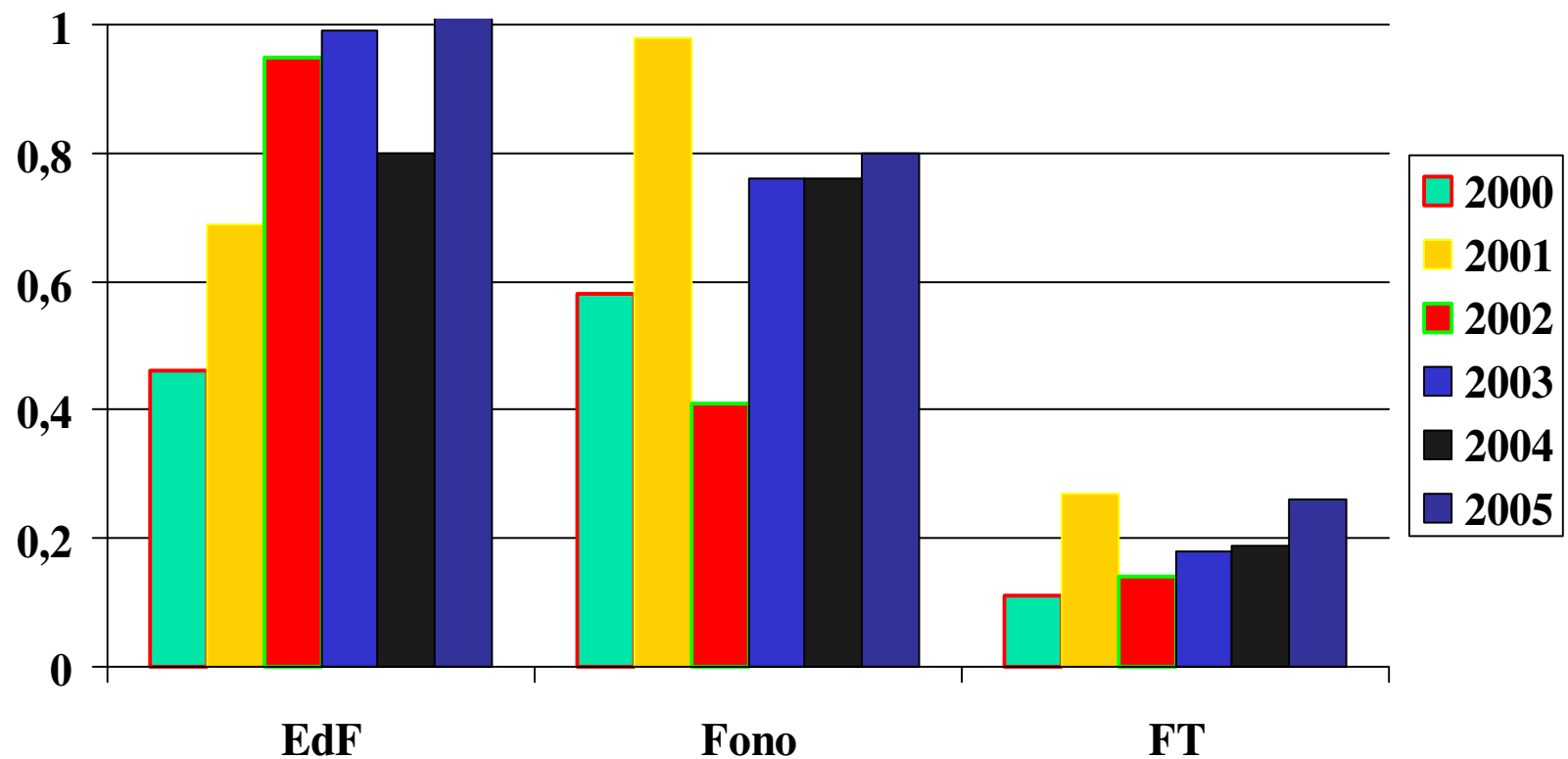
# Total de publicações por NRD6



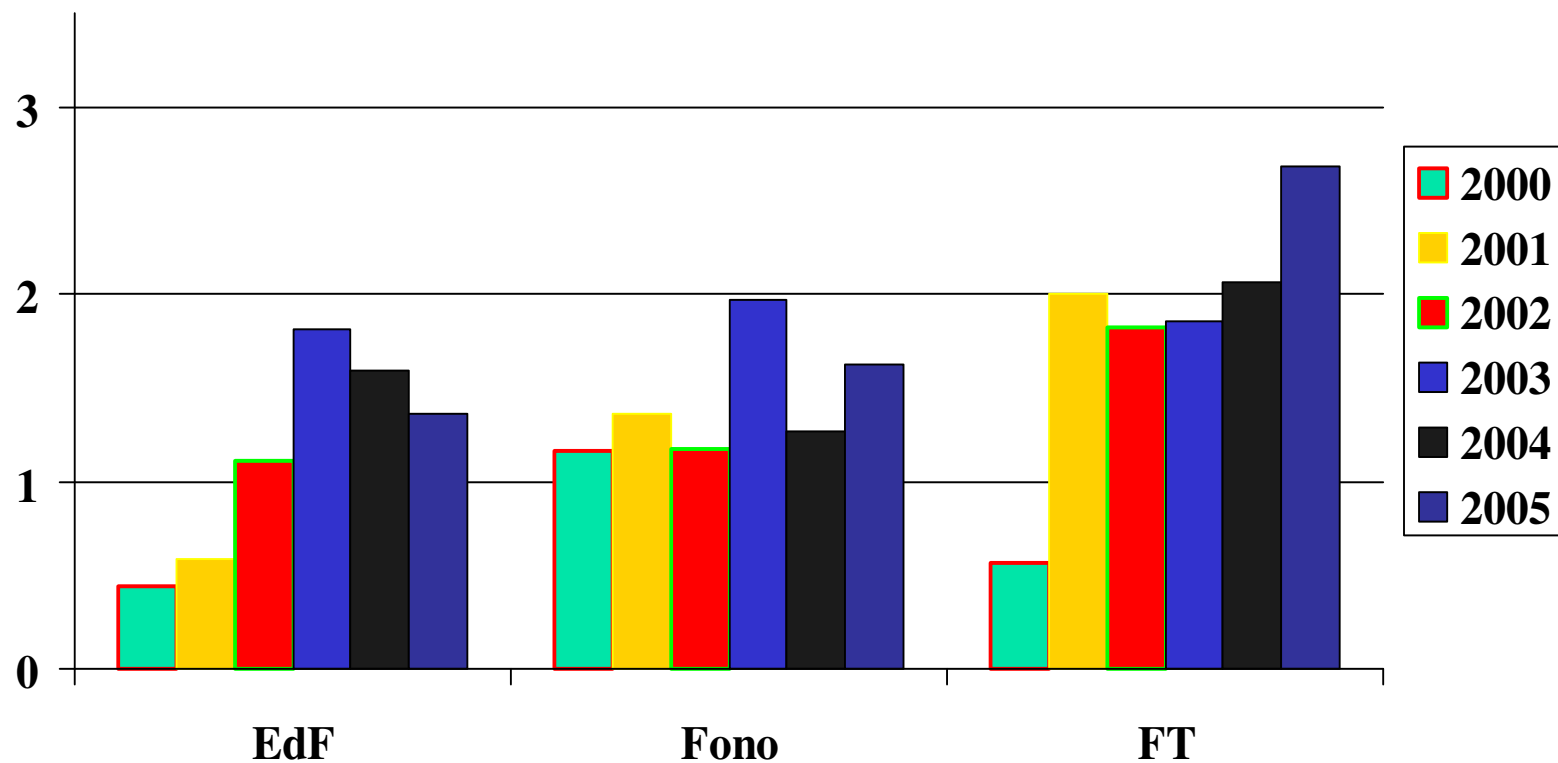
# Livros publicados por NRD6



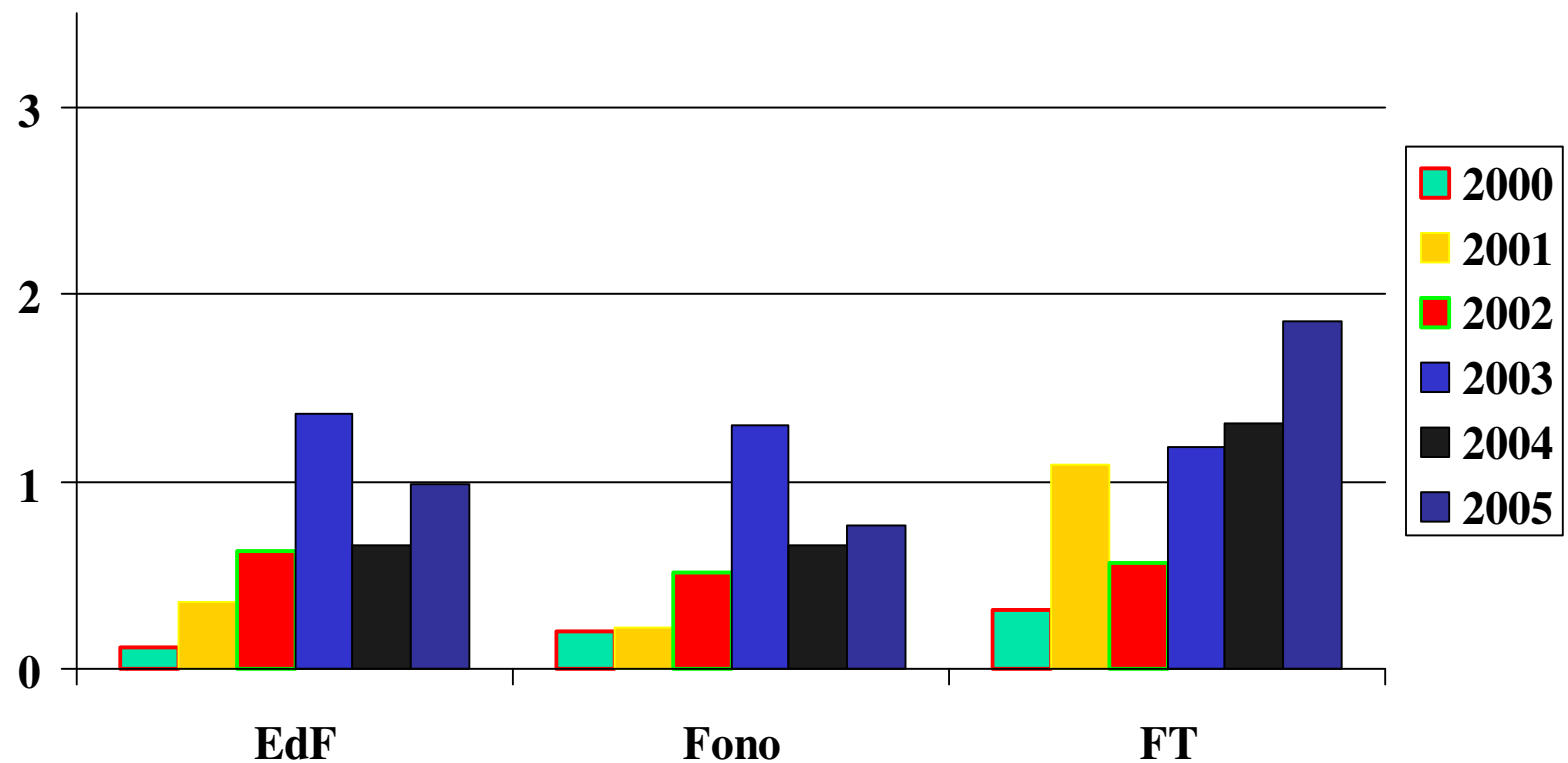
# Capítulos publicados por NRD6



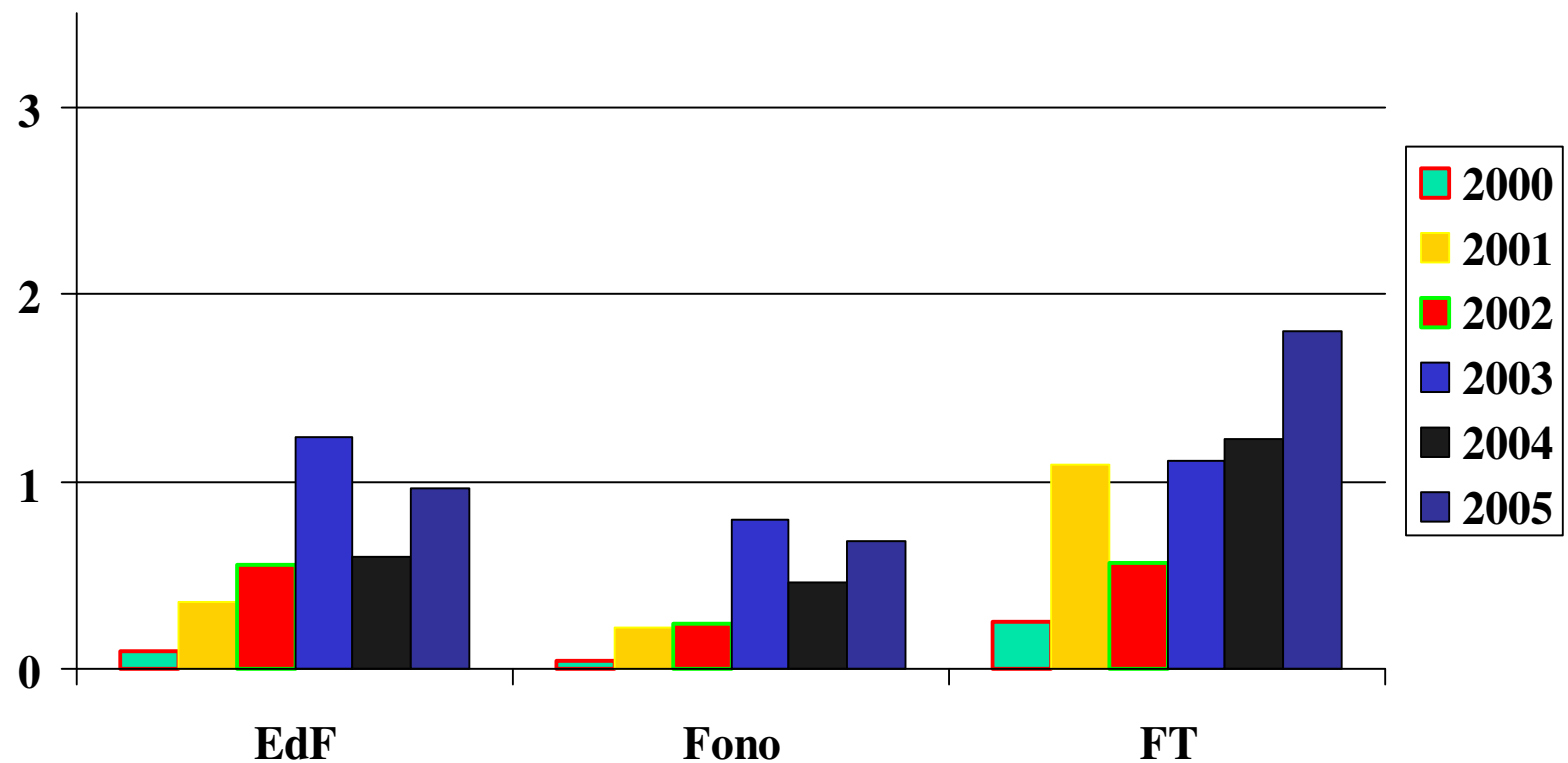
# Publicações NB ou superior por NRD6



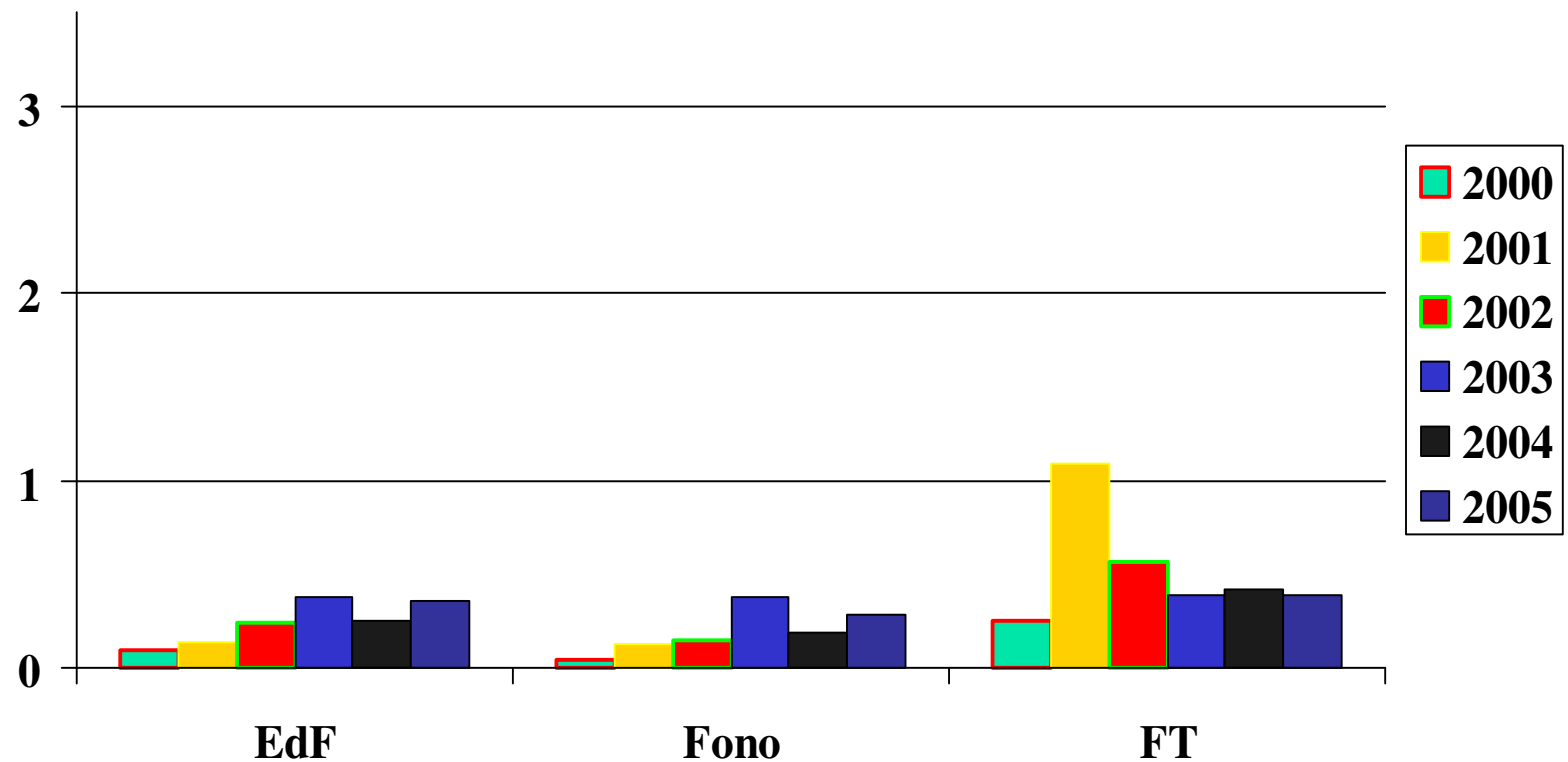
# Publicações NA ou superior por NRD6



# Publicações IC ou superior por NRD6

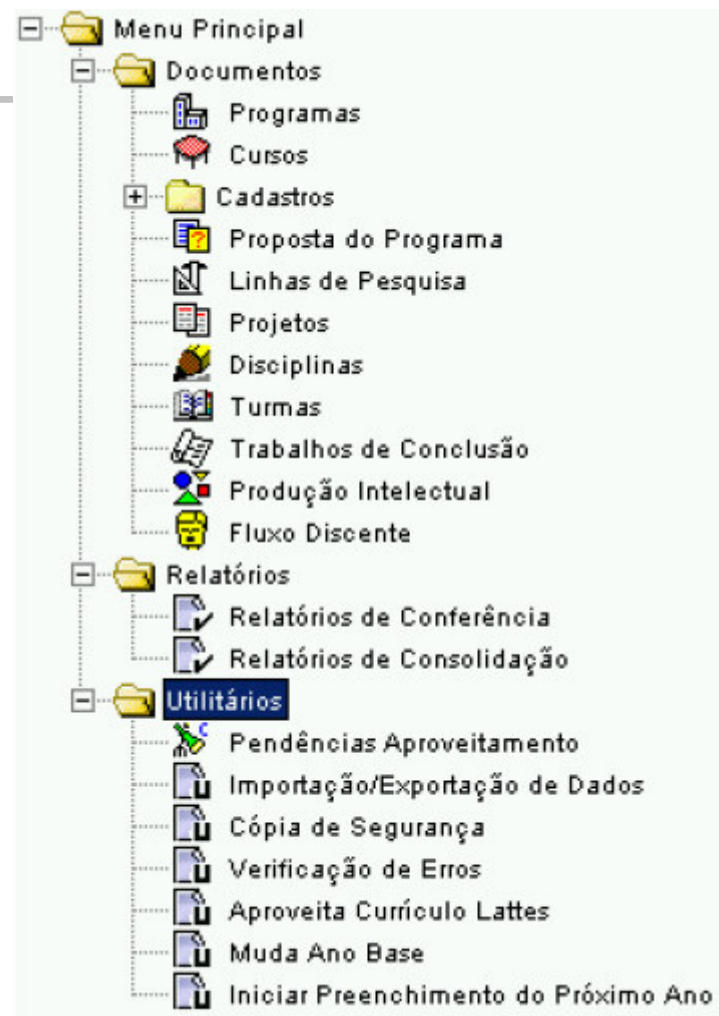


# Publicações IA ou IB por NRD6





# Coleta 9.0







# Antes de Preencher o relatório

---

- Leia o Manual do Usuário!!!
  - Páginas 5 a 9 contém informações importantíssimas!!



# Antes de Preencher o relatório

---

- **Análise:**
  - Ficha de acompanhamento anual 2004 e 2005
  - Cadernos de Avaliação



# Durante o preenchimento

---

- Facilite o trabalho do avaliador!
  - Inclua títulos e subtítulos
  - Apresente dados em ítems
  - Pule linhas



# Durante o preenchimento

---

- Considere as críticas e sugestões
  - Não deixe de fazer considerações
  - Reflita se são pertinentes
  - Seja preciso ao apontar equívocos
  - Responda respeitosamente
  - Aponte mudanças realizadas, resultados e expectativas
- Redija os textos para o preenchimento da Proposta desde já.



# Proposta do programa

---

- Objetivos {evolução e tendências}
- Integração com a graduação
- Infra-estrutura
- Atividades complementares
- Trabalhos em Preparação
- Intercâmbios Institucionais
- Auto-avaliação
- Ensino a distância
- Outras informação



# Cadastro

---

- Docentes

- Permanentes: estável no triênio!!
- Colaboradores: cuidado com o limite das áreas!
- Visitantes
- Indicar se é egresso!



# Cadastro

---

- Discentes
  - Todos alunos dos Cursos (MS, DR, MP)
  - Alunos de graduação: autores e equipes de projetos
- Outros participantes
  - Co-autores, membros de banca
  - Indicar se é egresso!



# Disciplinas e turmas

---

- Todas disciplinas “podem” ser cadastradas
- Registrar turmas quando as disciplinas foram ministradas
  - A oferta de disciplinas deve atender o tempo de titulação!!
- Atualizar ementas e bibliografia!!





# Linhas de Pesquisa e Projetos

---

- Linhas: domínio ou núcleo temático, objeto de interesse sistemático do programa
- Projeto: atividades de tema bem definido, com duração determinada!
- Financiadores: bolsas e auxílio financeiro. Discriminar ambos!!



# Produção intelectual

---

- Produção bibliográfica
  - Conferir ISSN/ISBN

# Produção Bibliográfica

Produção Intelectual

Natureza	Tipo de Produção	Titulo	Autor
----------	------------------	--------	-------

Identificação | **Detalhamento** | Contexto | Vínculo

Ano: 2005 Natureza: Bibliográfica Tipo: Artigo em Periódico

Natureza: [dropdown]  
Título do Periódico: [text field]  
Nome da Editora: [text field]  
Volume: [text field]  
Fascículo: [text field]  
Série: [text field]  
Número da Página Inicial: [text field]  
Número da Página Final: [text field]  
Idioma: [dropdown]  
ISSN: [text field]  
Divulgação: [dropdown]  
URL: [text field]  
Observação: [text field]

- .. a aplicação traz uma relação dos títulos dos veículos devidamente padronizados.
- ***Alertamos que só devem ser digitados títulos que não constem da relação.***
- ... se cadastrados de forma inconsistente poderá prejudicar o programa...



# Produção Intelectual: Contexto e Vínculo

---

- Declarar vínculos com:
  - Teses e dissertações
  - áreas de concentração
  - linhas de pesquisa
  - projetos de pesquisa.



# **Nova Ficha de Avaliação**

---

- **Proposta do Programa (Sem Atribuição de Peso)**
- **Corpo Docente (Peso 30%)**
- **Corpo Discente, Teses e Dissertações (Peso 30%)**
- **Produção Intelectual (Peso 30%)**
- **Inserção Social (Peso 10%)**
- **Diferenciais de Qualificação e Liderança**



# 1. Proposta do Programa

---

- **Coerência, consistência, abrangência e atualização das Áreas de Concentração, Linhas de Pesquisa e Projetos de Pesquisa**
- **Coerência, consistência e abrangência da estrutura curricular**
- **Infra-estrutura para ensino, pesquisa e extensão**



## 2. Corpo Docente (Peso 30%)

---

- **Formação (Titulação, diversificação na origem de formação, aprimoramento e experiência,..)**
- **Adequação da dimensão, composição e dedicação dos docentes permanentes às atividades de ensino, pesquisa e orientação**
- **Perfil, compatibilidade e integração do corpo docente permanente com a Proposta do Programa**
- **Atividade docente e distribuição de carga letiva entre os docentes permanentes**
- **Participação dos docentes nas atividades de ensino e de pesquisa na graduação**
- **Participação em pesquisa e desenvolvimento de projetos**

### 3. Corpo Discente, Teses e Dissertações (Peso 30%)



---

- **Número de orientações de tese e dissertações concluídas no período de avaliação**
- **Adequação e compatibilidade da relação orientador/discente**
- **Participação de discentes autores da pós-graduação na produção científica do Programa**
- **Qualidade das teses e dissertações (Publicações geradas)**
- **Eficiência do Programa na formação de mestres e doutores (TMT de mestres e doutores)**





## 4. Produção Intelectual (Peso 30%)

---

- **Número de publicações qualificadas do Programa por docente permanente**
- **Distribuição de publicações qualificadas em relação ao corpo docente do Programa**
- **Outras produções consideradas relevantes**

# Critérios de Avaliação da Produção Intelectual



---

- **CONCEITO EXCELENTE(7): 80% ou mais dos docentes permanentes deverão ter publicado no triênio, o mínimo de 06 artigos em Qualis Internacional A ou B, sendo que pelo menos 03 o sejam em Qualis Internacional A.**
- **CONCEITO EXCELENTE(6): 80% ou mais dos docentes permanentes deverão ter publicado no triênio 04 artigos em Qualis Internacional A ou B, sendo que pelo menos 02 o sejam em Qualis Internacional A.**

# Programas Notas 4 e 5

- **CONCEITO: MUITO BOM: 80% ou mais dos docentes permanentes deverão ter publicado no triênio pelo menos 3 artigos/docente em periódicos classificados como Qualis Internacional C ou superior, sendo pelo menos um desses, Qualis Internacional A ou B, por docente.**
- **CONCEITO BOM: 80% ou mais dos docentes permanentes tenham publicado no triênio o mínimo de 03 artigos em Qualis Nacional A ou superior, sendo pelo menos um desses em Qualis Internacional C ou superior, por docente permanente.**



# Programas Nota 3

---

- **CONCEITO REGULAR: 80% ou mais dos docentes permanentes tenham publicado no triênio o mínimo de 3 artigos/docente em Qualis Nacional B ou superior. Sem excluir o critério anterior, 60 % dos docentes permanentes devem ter publicado um artigo em Qualis Internacional C ou superior.**



## 5. Inserção Social (Peso 10%)

---

- **Inserção, Presença e Relevância do Programa**
- **Visibilidade (Página Web e Acesso às teses e dissertações)**



## 6. Diferenciais de Qualificação e Liderança

---

- **Qualificação de nível internacional**
- **Consolidação do programa como formador de recursos humanos**
- **Liderança do Programa e capacidade de nucleação de grupos de ensino e pesquisa**
- **Inserção, presença e relevância do programa na sociedade**
- **Visibilidade**