
 <p>UNICAMP</p>	<p>Universidade Estadual de Campinas Faculdade de Educação Física Laboratório Integrado de Ensino, Pesquisa e Extensão Cidade Universitária, Barão Geraldo, Campinas/SP CEP 13083-851 labfef@unicamp.br Fone: (19) 3521-6823</p>	
--	---	---

<p>Ergômetro de Braço M4100 CEFISE</p>	
--	--

O ergômetro de braço M4100 permite realizar testes de potencia/resistência aeróbio utilizando membros superiores. Indicado para pessoas com limitações de membros inferiores, como problemas articulares, amputação, lesados medulares, etc.

Compatível com software com aquisição de dados de teste curtos ou longos (duração entre 1 a 3600 segundos), testes contínuos ou intermitentes com intervalos de tempo configuráveis.

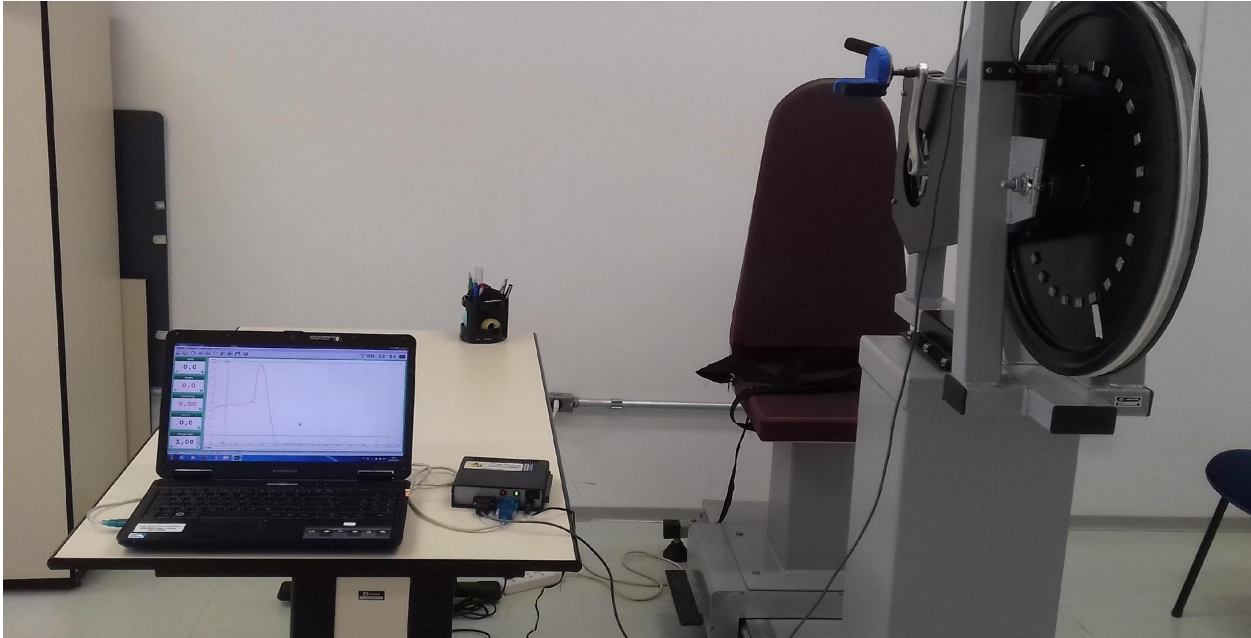
Especificações do equipamento

- Sistema de frenagem mecânica por cinta
- Sistema de aplicação de carga pendular (de 0, 50 kgf.m a 11,0 kgf,m).
- Ajuste vertical e horizontal da cadeira
- Cintos de fixação de tronco e membros inferiores na cadeira.
- Compatível com software (Ergometric 6.0) para determinação de potência máxima, potência média, potência/kg de peso, % de fadiga.

Utilização do equipamento, passo-a-passo:

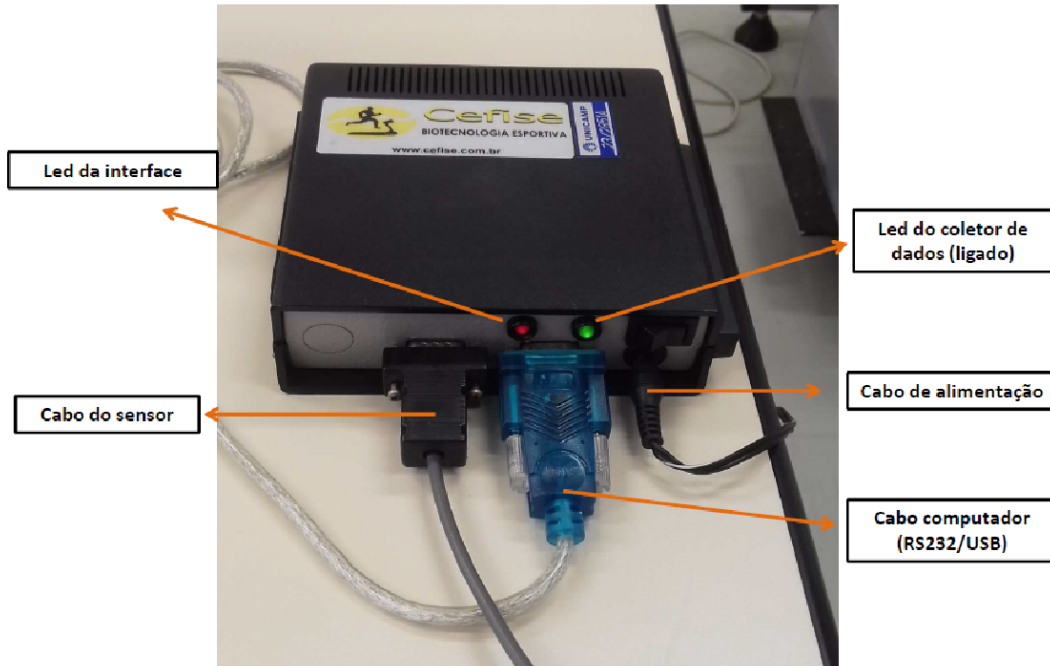
1) Conexão: Ergômetro-Coletor de dados-Computador.

Verifique a imagem abaixo para conectar os cabos corretamente.



2) Verificar se o sensor foi identificado pelo coletor de dados. Na imagem abaixo, ao girar a roda do ergômetro a luz vermelha ascende ao passar pelos sensores, indicando que o sensor está conectado e funcionando corretamente.

COLETOR DE DADOS



Software Ergometric

1) As imagens abaixo mostram a visão geral do software.



Universidade Estadual de Campinas
Faculdade de Educação Física
Laboratório Integrado de Ensino, Pesquisa e Extensão
Cidade Universitária, Barão Geraldo, Campinas/SP CEP 13083-851
labfef@unicamp.br
Fone: (19) 3521-6823



Ergometric [Versão: 6.0.1.4]

Cadastros Avaliações Configurações Fim

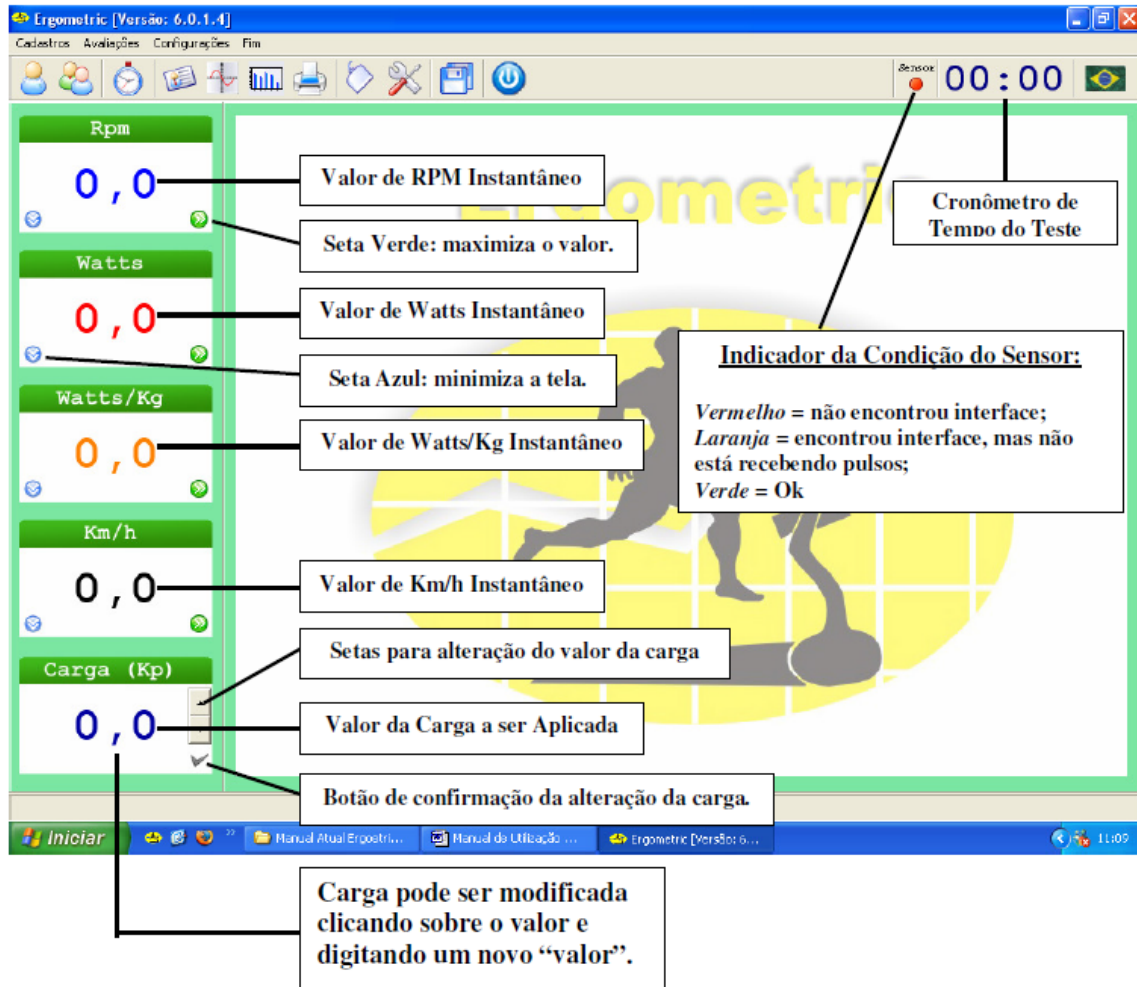
Sensor 1 00:00

The screenshot shows the Ergometric software interface with several callout boxes pointing to specific icons in the toolbar. The callouts are:

- Finalizar o Sistema (Ctrl + F)
- Backup do Sistema (Ctrl + B)
- Parâmetros do Sistema (Ctrl + M)
- Configurar Comunicação (Ctrl + C)
- Imprimir Avaliação (Ctrl + I)
- Visualizar Avaliações Intermitentes (Ctrl)
- Visualizar Avaliação (Ctrl + V)
- Nova Avaliação (Ctrl + N)
- Cadastro de Protocolos (Ctrl + P)
- Cadastro de Grupos (Ctrl + G)
- Cadastro de Avaliados (Ctrl + A)

The interface also displays several data fields on the left side, each with a value of 0,0:

- Rpm
- Watts
- Watts/Kg
- Km/h
- Carga (Kp)




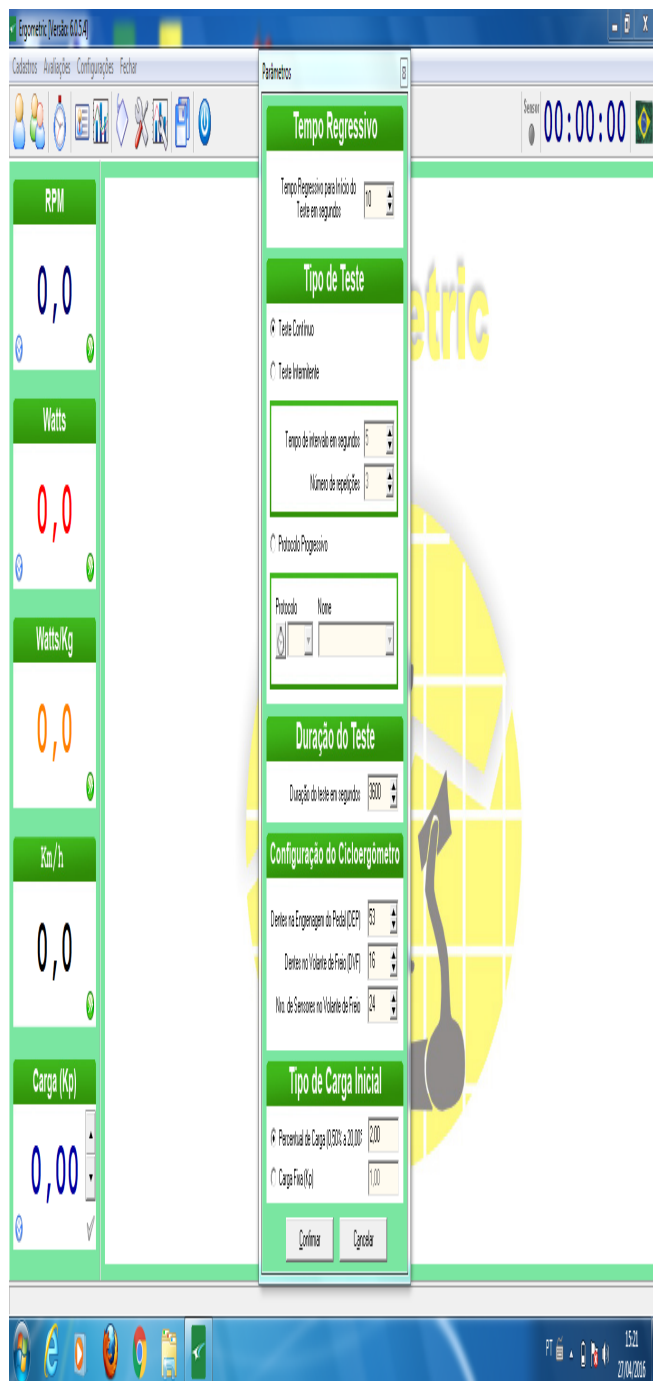
Iniciar um teste

1) Inserir os dados do voluntário



No ícone cadastro de voluntários insira todos os dados do avaliado.

2) Verificar a configuração dos parâmetros

No ícone parâmetros do sistema , além da escolha do teste (duração, tipo e carga utilizada), verifique as configurações do cicloergômetro. Para cada ergômetro há uma configuração específica. A Figura abaixo ilustra a configuração correta do ergômetro de braço M4100.



3) Avaliação.

 UNICAMP	Universidade Estadual de Campinas Faculdade de Educação Física Laboratório Integrado de Ensino, Pesquisa e Extensão Cidade Universitária, Barão Geraldo, Campinas/SP CEP 13083-851 labfef@unicamp.br Fone: (19) 3521-6823	 LABFEF FEF/UNICAMP
--	--	--

Para iniciar, selecione nova avaliação e clique em iniciar. Para finalizar o teste é necessário apertar *shift* + *esc* e salvar a avaliação. Para verificar os dados coletados clique visualizar no ícone avaliação e escolha o teste. Ao selecionar o teste é possível exportar o arquivo em formato txt ou xlx.